



CASA SMI

Zuhause auf dem inneren Weg

RAUM FÜR  
BEWUSST *Sein*  
PREISE



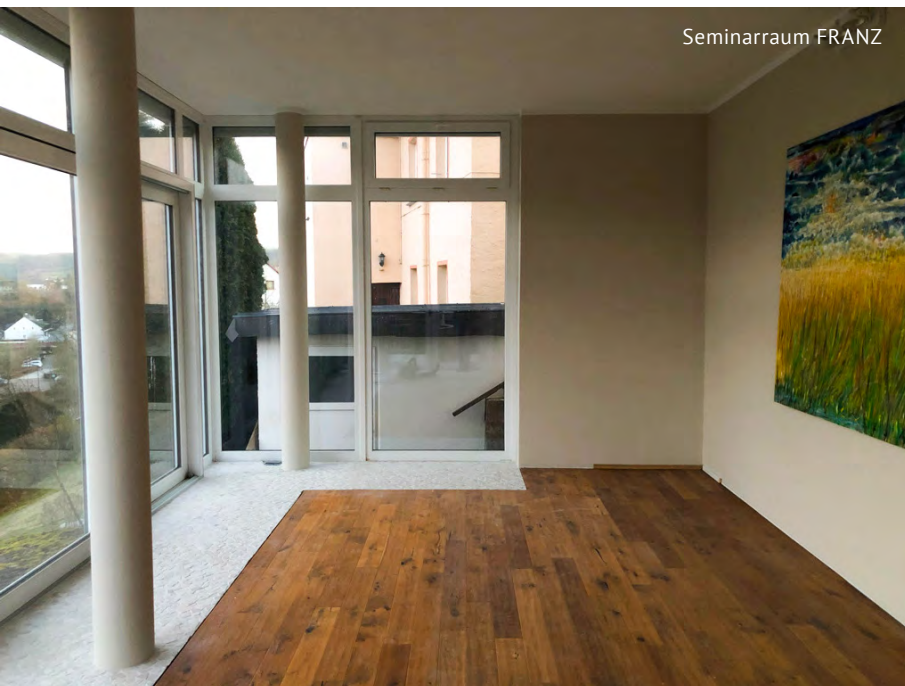


# SEMINARRÄUME MIETEN





Essbereich WALTER



Seminarraum FRANZ



Praxisraum MAGDA



## PREISE PRO TAG

Seminarraum WALTER  
ohne Zubehör € 60,00

Seminarraum FRANZ  
ohne Zubehör € 60,00

Essbereich WALTER nur  
als Tagungsraum<sup>1</sup> € 60,00

## PREISE AM WOCHENENDE<sup>2</sup>

Seminarraum WALTER  
ohne Zubehör € 100,00

Seminarraum FRANZ  
ohne Zubehör € 100,00

## PRAXISRAUM MAGDA<sup>3</sup>

Praxisraum MAGDA<sup>1</sup>  
ohne Zubehör / Stunde € 20,00

Praxisraum MAGDA<sup>1</sup>  
ohne Zubehör / Tag € 55,00

1 Die Buchung des Essbereichs für Veranstaltungen ist während der mehrtägigen Gruppen-Seminare in der CASA SMI nicht möglich und auch nicht zur Selbstverpflegung geeignet.

2 Die Raumnutzung am Wochenende ist von Fr. 17.00 Uhr bis So. 16.00 Uhr möglich.

3 Vermietung des Praxisraums MAGDA nur stunden- oder tageweise. ACHTUNG: nur für Einzelcoaching, Energiearbeit oder Kleingruppenarbeit bis zu 5 Personen geeignet. Ausgestattet mit Kaffee- & Teeküche und Bad/WC.

**Für den Seminarraum berechnen wir eine Endreinigungspauschale von € 10 (Magda), € 20 (Walter & Franz)**



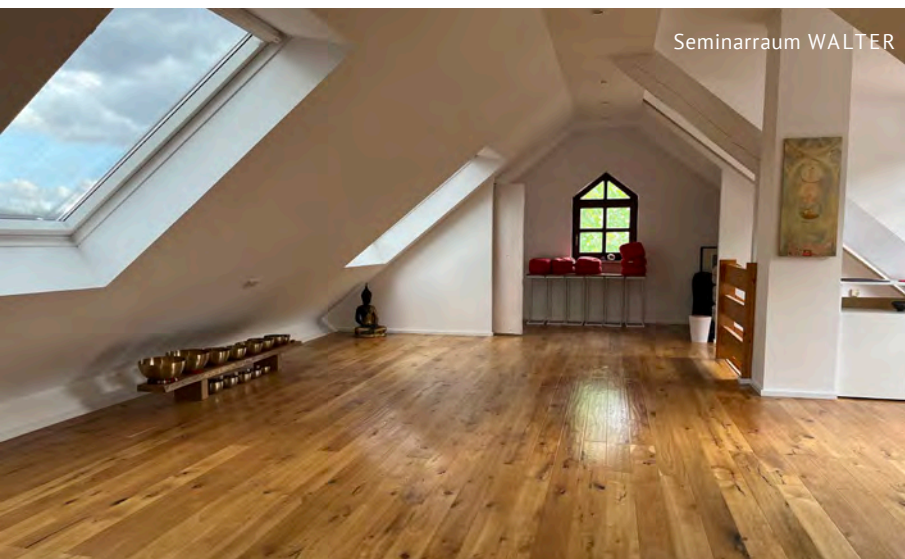


**ZUBEHÖR MIETEN**

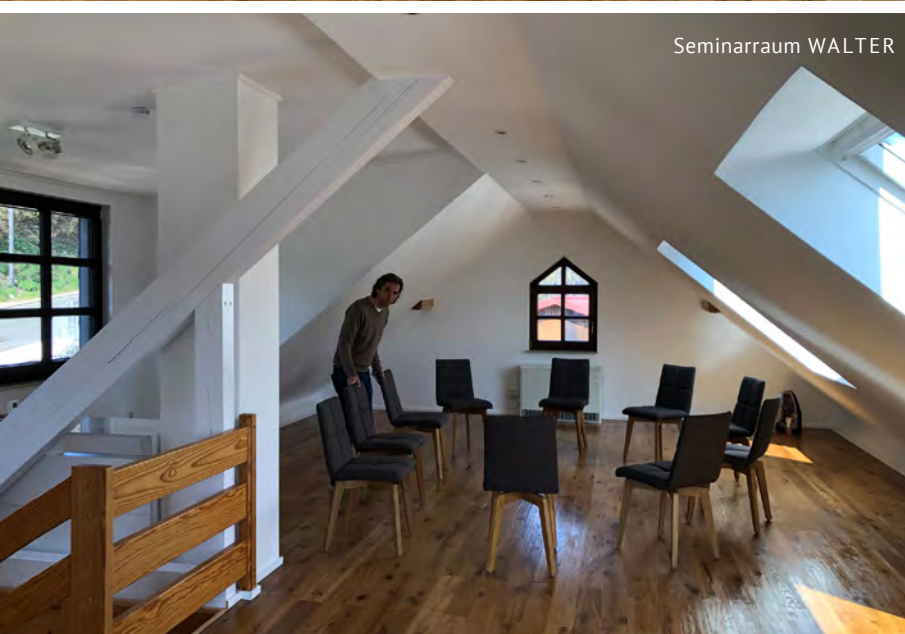




Seminarraum FRANZ



Seminarraum WALTER



Seminarraum WALTER

## PREISE ZUBEHÖR PRO TAG

je Meditationskissen	€ 2,00
je Meditationsmatte (100x100cm)	€ 2,00
je große Gymnastikmatte, 100x200m	€ 2,50
je Yogamatte	€ 2,00
je Yogabolster eckig	€ 2,50
2x Yogablöcke Kork	€ 1,50
je Massageliege Zen	€ 7,00
je Decke	€ 1,00
je Tisch groß (Kunststoff, Weiss)	€ 5,00
Biertisch & 2x Bierbänke*	€ 10,00
je Polsterstuhl	€ 2,00
je kl. Beistelltisch Eiche	€ 2,50
Beamer	€ 10,00
Whiteboard	€ 5,00
Kühlschrank (für eigene Getränke)	€ 10,00

*\*für Veranstaltungen außerhalb des  
CASA SMI-Geländes*





# GÄSTERÄUME







## PREISE ÜBERNACHTUNG

Übernachtung im  
Einzelzimmer  
(Preis ab 2 Nächte) € 45,00

Übernachtung im  
Einzelzimmer,  
(nur eine Nacht, Aufpreis) € 50,00

Übernachtung im  
Doppel-/Zweibettzimmer  
(Preis ab 2 Nächte), p.P. € 35,00

Übernachtung im Doppel-/  
Zweibettzimmer (nur eine  
Nacht, Aufpreis), p.P. € 40,00

Übernachtung im Studio  
FRANZ (2 Personen) € 80,00

Aufpreis für Galerie  
(3. Person) € 20,00

Pro Haus berechnen wir  
zusätzlich eine Endreinigungs-  
pauschale von € 60





**VERPFLEGUNG**





## PREISE VERPFLEGUNG, PRO PERSON

Vollverpflegung (Frühstück inkl. Filterkaffee / Tee, Mittag- & Abendessen),	€ 45,00
Halbpension (Frühstück und Abendessen)	€ 35,00
Nur Frühstück inkl. Filter- kaffee / Tee	€ 15,00
Nur Mittagessen	€ 15,00
Nur Abendessen	€ 20,00

## PREISE EXTRAS

Filterkaffee, pro Kanne	€ 7,00
Tee div. Sorten, pro Kanne	€ 5,00
Blechkuchen, pro Blech	€ 30,00
Frisch gepresster O-Saft, 0,15 L	€ 2,50
Fingerfood & Catering (z.B. für Sonderveranstaltungen während des Seminars), nach Absprache	





## GETRÄNKE-EXTRAS

### HEISSGETRÄNKE

Espresso (Nespresso-Kapsel)	€ 1,50
Espresso/Kaffee (Vollautomat)	€ 2,00
Cappuccino mit Kuhmilch oder Haferdrink (Vollautomat)	€ 2,50
Tee, verschiedene Sorten (pro Beutel)	€ 1,00
Heisse Zitrone (frisch gepresst, bio) / Heißer Ingwer mit Honig (frisch)	€ 1,50

### SOFTGETRÄNKE

Saftschorle 0,3 (z.B. Apfel, Orange, Mango)	€ 2,00
Radler 0,0%, Flasche 0,33	€ 1,50
Fassbrause/Bionade (div. Sorten), Flasche	€ 2,00
Mineralwasser Medium/Still, Glasflasche groß	€ 4,00
Mineralwasser Medium/Still, Petflasche klein	€ 1,50

### ALKOHOLISCHE GETRÄNKE

Pils/Altbier, Flasche 0,33L	€ 1,50
Pils/Altbier, Flasche 0,5L	€ 2,00
Liköre aus eigener Herstellung (Rote Johannisbeere, Schwarze Johannisbeere, Quitte, Mirabelle, Schlehe, Jostabeere, Pflaume):	€ 1,50
pro Likörglas	
pro Flasche 0,75	€12,00



#### Achtung:

Bei mitgebrachtem Wein zum eigenen Verzehr erheben wir ein Korkgeld in Höhe von € 5 pro Flasche

### KNABBEREIEN

z.B. Nüsse, Studentenfutter, Chips, Salzstangen, Weingummi, Schokoriegel etc. € 1,50 (ca. 40-75g)

**Getränke und Knabberereien haben wir nicht immer vorrätig, daher bitte bei Buchung angeben, was gewünscht ist!**





## WEINKARTE\*

### ROTWEIN

#### ITALIEN

Primitivo, Puglia 2015 (0,75L) € 18,00

#### ÖSTERREICH

Zweigelt, drei Junge Wilde, 2014 (0,75L) € 14,00

Hannes Reeh, Rohstoff Merlot, 2016 (0,75L) € 26,00

#### SPANIEN

Pinodoncel, Jumilla 2016 € 18,00

#### DEUTSCHLAND

Köster Wolf, Cabernet Mitos, Rheinhessen, 2006 (0,75L) € 14,00

#### FRANKREICH

Bordeaux, Ginestet, 2009 Reserve Médaille d'or (0,75L) € 25,00

Bordeaux, Ginestet, 2006 Reserve Médaille d'or (0,75L) € 30,00

Bordeaux Spérier, L'Eglise Saint Hilaire, 2007 (0,75L) € 50,00

Bordeaux 2016 Château Haut Cormier (1,5L) € 60,00

Bordeaux, Bell France, 2014 (0,75L) € 25,00

Château de Pez, Saint-Estèphe, 1999, (0,75L) € 50,00

### WEISSWEIN

#### FRANKREICH

Domain Georges Vernay, LES CHAILLÉES DE L'ENFER, CONDRIEU, 2012 € 170,00

DOMAINE DE REUILLY 2008 Reuilly Appellation d'Origine Contrôlée (0,75L) € 28,00

#### DEUTSCHLAND

Leitzgen Calmont Riesling Kabinett Weiss lieblich (0,75L) € 18,00

Mosel Schmitt-Reuter, 2012 (0,75) € 14,00

\*unsere Weinkarte variiert, je nach Vorrat. Bitte sprechen Sie uns bei konkreten Wünschen an!

Der Erlös unserer Weine geht zu 100% als Spende an das Karmelitinnenkloster „Maria vom Frieden“, Köln (Sr. Ancilla)



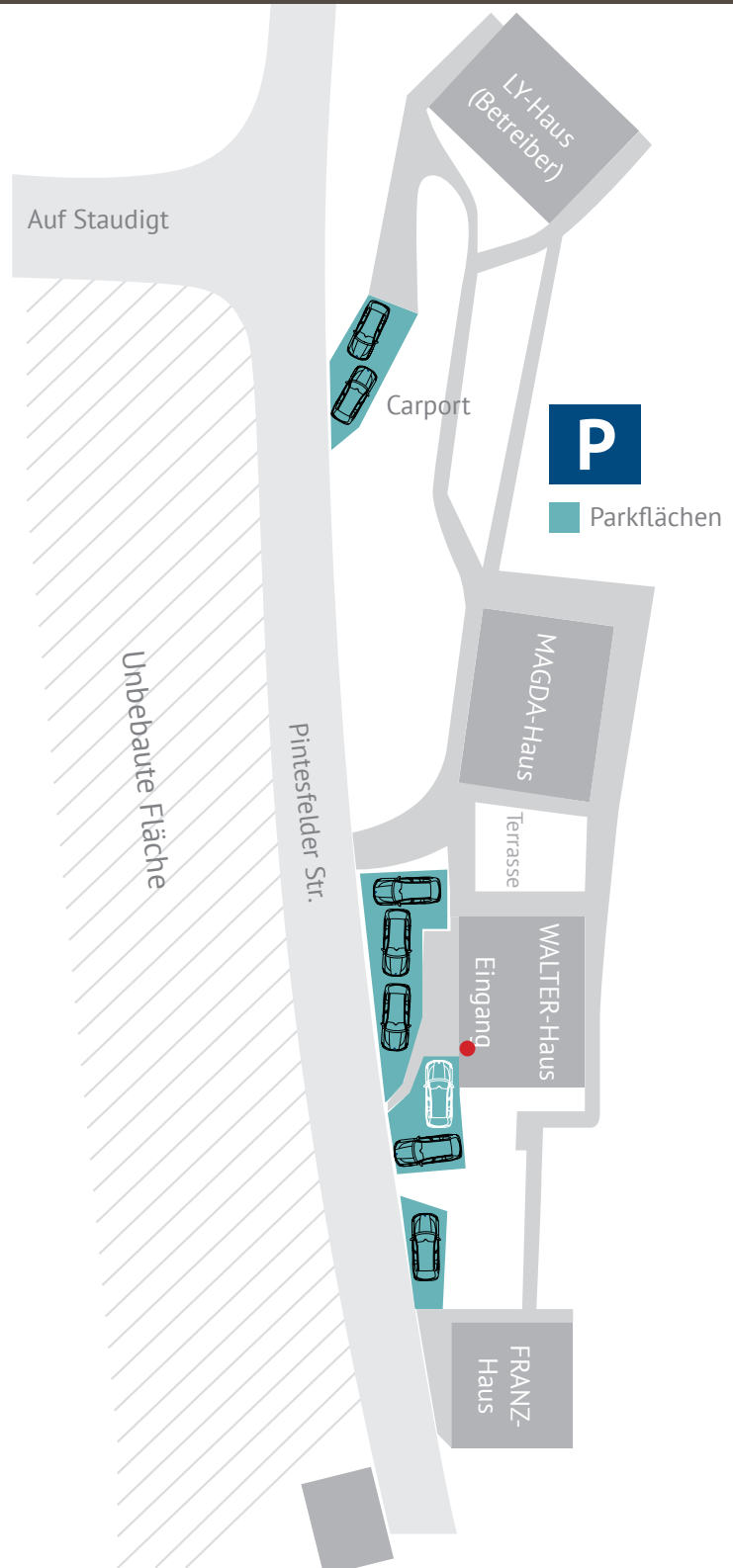


## PARKEN VOR DER CASA SMI

Es befinden sich Parkplätze direkt an der Straße vor der CASA SMI und mit ein wenig Geschick und je nach Autogröße passen bis zu 8 Autos hin. Die Parkplätze sind gekennzeichnet:

- 1x vor dem FRANZ-Haus (Rosa-Haus)
- 1x rechts neben dem WALTER-Haus (Gelbes Haupthaus)
- 3x direkt an der Straße, vor dem WALTER-Haus (Am Geländer)
- Die Straße hoch im/am Carport

**ACHTUNG: Bitte nicht gegenüber der CASA SMI parken, diese Parkfläche wird von unseren Nachbarn genutzt.**







**Stand 6/2023 – Preisänderungen behalten wir uns vor. Bitte fragen Sie daher vorab nach aktuell gültigen Preisen – gerne erstellen wir Ihnen auch ein auf Ihre Bedürfnisse zugeschnittenes Angebot!**